

# Préparation des articles pour les JEP 2010 (Titre - Times 14 pts)

Comité d'organisation des XXVIIIes JEP (Auteurs - Times 12 pts)

Laboratoire des sciences de la parole (Coordonnées - Times 10 pts)

Campus des merveilles, 99 999 Merveilles Cedex, France

jep2010@merveilles.fr

http://jep2010.merveilles.fr

## ABSTRACT

This abstract should sum up the paper presented below. It should not exceed 15 lines. Abstracts should be in English.

**Keywords:** speech1, blaspeech2, blablaspeech3, speech4, speech5

## 1. INTRODUCTION

Votre article doit être rédigé en français et en conformité avec les consignes de présentation exposées ici. Il doit comporter quatre pages au maximum, à la taille A4.

Une marge de 2 cm est laissée à gauche et à droite du document. Pour le haut et le bas de page, il faudra laisser une marge de 2,5 cm. Ne pas mettre d'en-tête ni de pagination.

Sur la première page, et dans une section d'une seule colonne, sont mentionnés le titre de l'article, ainsi que les noms et les coordonnées des auteurs, selon l'exemple donné ci-dessus. Utilisez les styles titres, auteurs et coordonnées déjà définis.

Le texte est présenté sur 2 colonnes avec les consignes suivantes:

- police : Times (ou Times New Roman) 10 pts
- pas de retrait début paragraphe
- retrait avant paragraphe : 6 pts
- espace entre les 2 colonnes : 0,5 cm
- interligne : simple

Les différents styles ont été prédéfinis.

Les signes de ponctuation doivent être placés en accord avec les règles de typographie du français : espace insécable avant tout signe de ponctuation autre que la virgule ou le point. Ces règles sont appliquées automatiquement lors de la saisie du texte dans le style Normal.

## 2. SECTION

Le titre des sections est écrit en caractères gras (Times 12 pts), sans retrait et un espacement avant de 12 pts permet de le détacher du texte qui précède.

### 2.1. Sous-section

Le titre des sous-sections est écrit en caractères gras et en italiques (Times 12 pts), sans retrait et un espacement avant de 12 pts permet de le détacher du texte qui précède.

#### Sous-sous-section

Si une décomposition plus fine est nécessaire, le titre des sections de niveau inférieur est écrit en caractères gras tout simplement.

## 3. FIGURES ET TABLES

Les références aux figures et aux tables — qui peuvent occuper une ou deux colonnes — sont indiquées dans le texte sous la forme: Figure 1 et Table 1. Les légendes (écrites en Times 10 pts) des figures sont placées au-dessous, celles des tables au-dessus.

Config: [a]

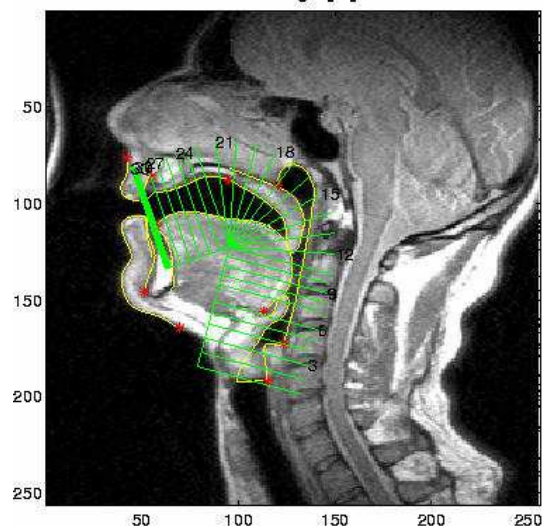


Figure 1 : La légende des figures est placée au-dessous.

Table 1 : Résultats des tests. La légende des tables est placée au-dessus.

	Matin	Après-midi
<b>Lundi</b>	10h05-10h35	15h45-16h00
<b>Mardi</b>	10h05-10h35	15h45-16h00
<b>Mercredi</b>	10h30-10h45	16h00-16h15
<b>Jedi</b>	10h30-11h00	
<b>Vendredi</b>	10h30-11h00	

Il est également possible d'insérer des images centrées sur les deux colonnes, comme l'exemple de la Figure 2.

7,5 cm, et le style par défaut est Normal .

#### 4. INSERTION DES RÉFÉRENCES

Dans le texte, les références sont indiquées comme dans l'exemple suivant : Marslen-Wilson & Warren [2]. La bibliographie comporte d'autres exemples montrant sous quelle forme doivent se présenter les références pour les actes publiés dans les revues [2], dans les actes de congrès [3], et dans les travaux d'institut [1]. Les références sont disposées dans un tableau de 2 colonnes. Les colonnes ont une largeur de respectivement 0,8 et

#### 5. SOUMISSION

Les articles sont soumis au **format PDF**. La procédure de soumission est précisée sur le site de la conférence, <http://w3.umh.ac.be/jep2010>. **La date limite de soumission est fixée au 11 janvier 2010**

[ceci est une figure qui s'étend sur les deux colonnes du document...]

**Figure 2** : une grande figure

#### BIBLIOGRAPHIE

- [1] P. Hoole. Methodological considerations in the use of electromagnetic articulography in phonetic research. In *Forschungsberichte des Instituts für Phonetik und Sprachliche Kommunikation der Universität München*, volume 31, pages 43-64, 1993.
- [2] W. Marslen-Wilson and P. Warren. Levels of perceptual representation and process in lexical access — words, phonemes, and features. *Psychological Review*, 101:653-675, 1994.
- [3] A. Slater and J. Coleman. Non-segmental analysis and synthesis based on a speech database. In *Proc. Intl. Conf. on Spoken Language Processing*, volume 4, pages 2379-2382, 1996.
- [4] J.C.E. Watson. *The Phonology and Morphology of Arabic*. Oxford University Press, Oxford, UK, 2002.